



Pirámide de población

Ciudad Real

Cálculo según fecha de variación: 01/01/2022

Intervalos de edad	Hombres				Mujeres				Total	
	Número	%Total	%Edad	%	Número	%Total	%Edad	%	Número	%Total
000 - 004	1.574	2,10	52,26	4,43	1.438	1,92	47,74	3,65	3.012	4,02
005 - 009	1.802	2,40	49,99	5,07	1.803	2,41	50,01	4,57	3.605	4,81
010 - 014	2.104	2,81	51,58	5,92	1.975	2,63	48,42	5,01	4.079	5,44
015 - 019	2.101	2,80	51,90	5,91	1.947	2,60	48,10	4,94	4.048	5,40
020 - 024	2.119	2,83	52,32	5,96	1.931	2,58	47,68	4,90	4.050	5,40
025 - 029	2.222	2,96	50,66	6,25	2.164	2,89	49,34	5,49	4.386	5,85
030 - 034	2.140	2,85	49,29	6,02	2.202	2,94	50,71	5,59	4.342	5,79
035 - 039	2.406	3,21	49,51	6,77	2.454	3,27	50,49	6,22	4.860	6,48
040 - 044	2.747	3,66	49,04	7,73	2.855	3,81	50,96	7,24	5.602	7,47
045 - 049	2.803	3,74	46,89	7,89	3.175	4,24	53,11	8,05	5.978	7,97
050 - 054	2.723	3,63	46,25	7,66	3.164	4,22	53,75	8,03	5.887	7,85
055 - 059	2.742	3,66	46,71	7,72	3.128	4,17	53,29	7,93	5.870	7,83
060 - 064	2.419	3,23	45,42	6,81	2.907	3,88	54,58	7,37	5.326	7,10
065 - 069	1.818	2,43	45,12	5,12	2.211	2,95	54,88	5,61	4.029	5,37
070 - 074	1.416	1,89	43,17	3,98	1.864	2,49	56,83	4,73	3.280	4,38
075 - 079	1.059	1,41	42,11	2,98	1.456	1,94	57,89	3,69	2.515	3,35
080 - 084	638	0,85	36,65	1,80	1.103	1,47	63,35	2,80	1.741	2,32
085 - 089	493	0,66	33,47	1,39	980	1,31	66,53	2,49	1.473	1,96
090 - 094	165	0,22	24,59	0,46	506	0,68	75,41	1,28	671	0,90
095 - 099	42	0,06	23,86	0,12	134	0,18	76,14	0,34	176	0,23
>=100	6	0,01	16,67	0,02	30	0,04	83,33	0,08	36	0,05

TOTALES

35.539

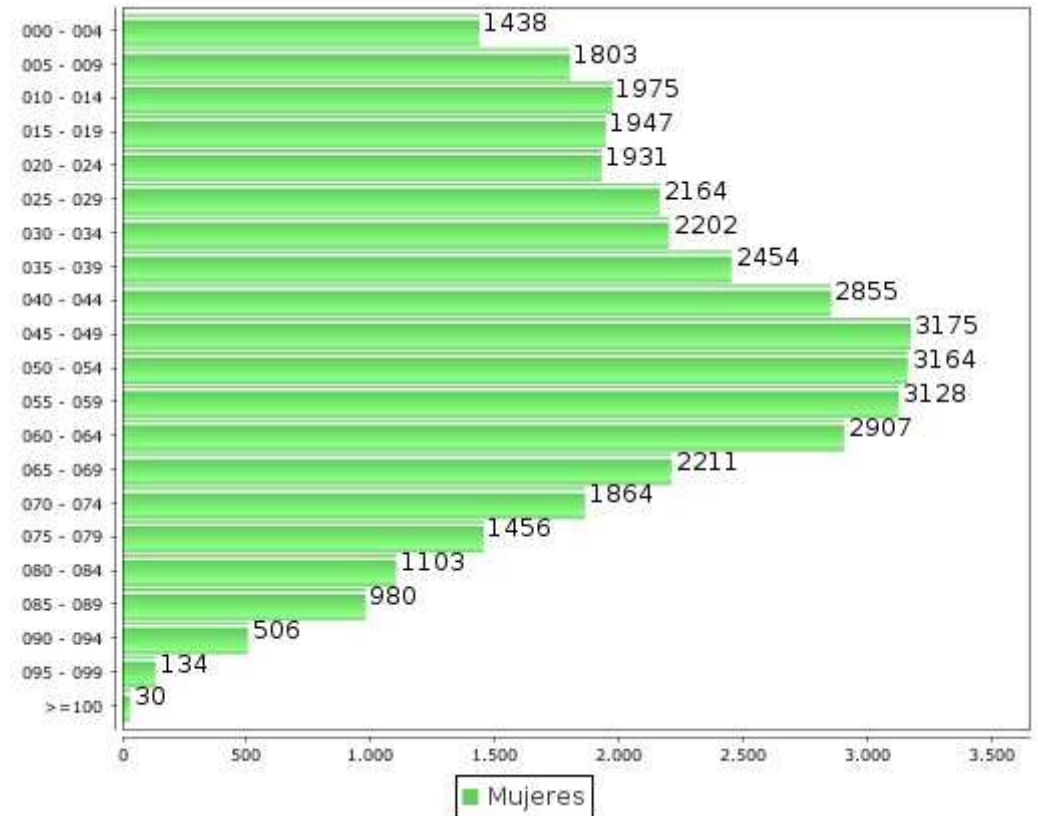
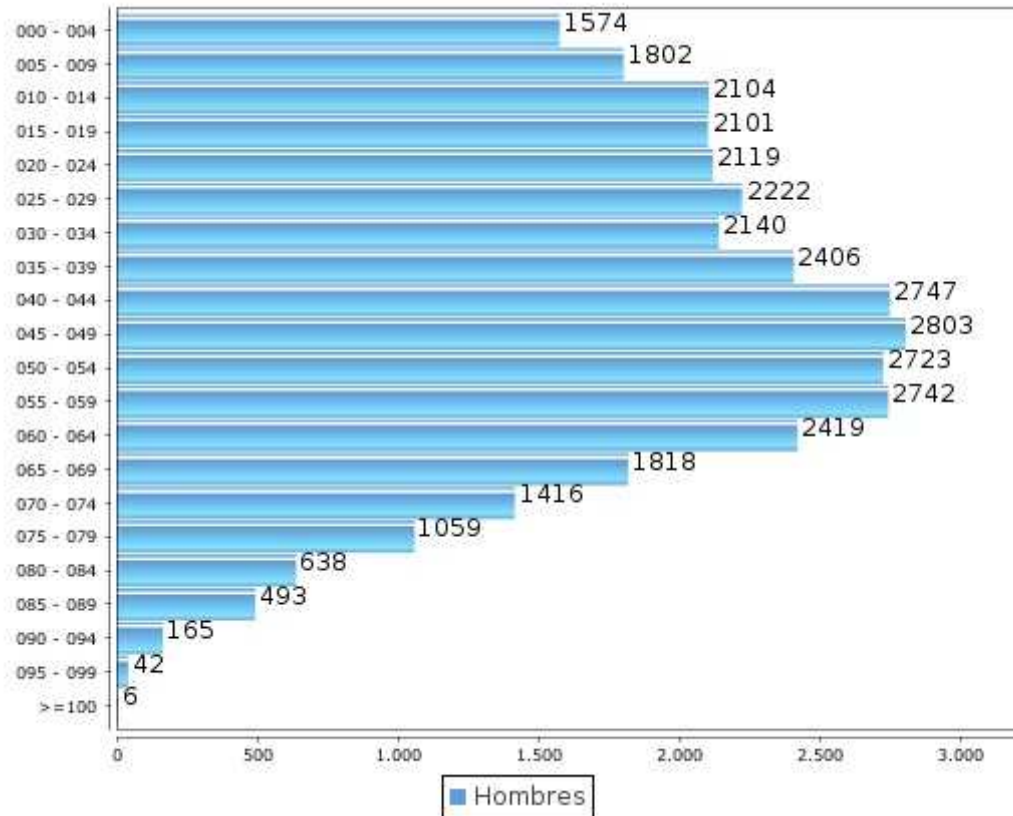
47,41

39.427

52,59

74.966

100,00



TOTAL MUNICIPIO

35.539

47,41

39.427

52,59

74.966