



Ciudad Real

Pirámide de población INTERVALO DE EDAD

Ciudad Real

Cálculo según fecha de variación: 31/12/2023

Intervalos de edad	Hombres				Mujeres				Total	
	Número	%Total	%Edad	%	Número	%Total	%Edad	%	Número	%Total
000 - 004	1.700	2,24	50,96	4,72	1.636	2,15	49,04	4,09	3.336	4,39
005 - 009	1.818	2,39	51,17	5,05	1.735	2,28	48,83	4,34	3.553	4,68
010 - 014	2.120	2,79	51,01	5,89	2.036	2,68	48,99	5,09	4.156	5,47
015 - 019	2.217	2,92	51,74	6,16	2.068	2,72	48,26	5,17	4.285	5,64
020 - 024	2.204	2,90	52,38	6,13	2.004	2,64	47,62	5,01	4.208	5,54
025 - 029	2.218	2,92	50,07	6,16	2.212	2,91	49,93	5,53	4.430	5,83
030 - 034	2.194	2,89	49,72	6,10	2.219	2,92	50,28	5,55	4.413	5,81
035 - 039	2.358	3,10	48,86	6,55	2.468	3,25	51,14	6,17	4.826	6,35
040 - 044	2.721	3,58	48,89	7,56	2.845	3,74	51,11	7,11	5.566	7,33
045 - 049	2.791	3,67	47,25	7,76	3.116	4,10	52,75	7,79	5.907	7,77
050 - 054	2.762	3,64	46,44	7,68	3.186	4,19	53,56	7,97	5.948	7,83
055 - 059	2.681	3,53	45,90	7,45	3.160	4,16	54,10	7,90	5.841	7,69
060 - 064	2.480	3,26	45,51	6,89	2.969	3,91	54,49	7,42	5.449	7,17
065 - 069	1.901	2,50	44,66	5,28	2.356	3,10	55,34	5,89	4.257	5,60
070 - 074	1.445	1,90	43,46	4,02	1.880	2,47	56,54	4,70	3.325	4,38
075 - 079	1.103	1,45	42,28	3,07	1.506	1,98	57,72	3,77	2.609	3,43
080 - 084	637	0,84	37,49	1,77	1.062	1,40	62,51	2,66	1.699	2,24
085 - 089	433	0,57	31,98	1,20	921	1,21	68,02	2,30	1.354	1,78
090 - 094	159	0,21	25,24	0,44	471	0,62	74,76	1,18	630	0,83
095 - 099	29	0,04	19,21	0,08	122	0,16	80,79	0,31	151	0,20
>=100	9	0,01	24,32	0,03	28	0,04	75,68	0,07	37	0,05

TOTALES

35.980

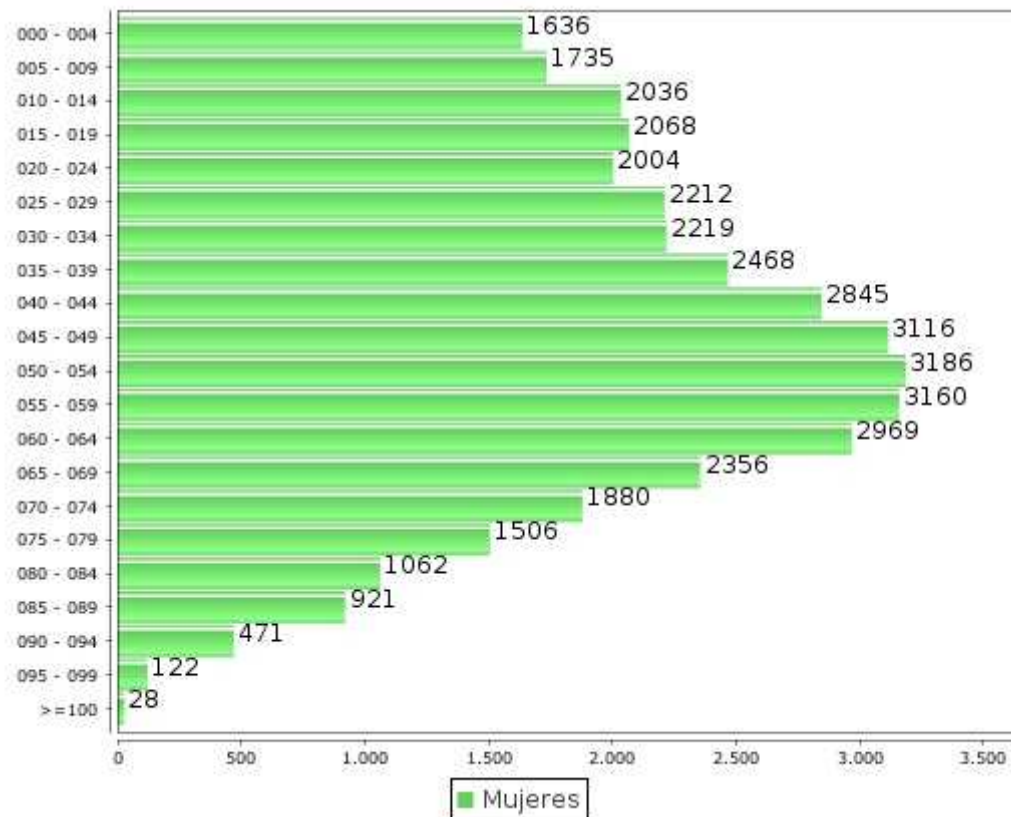
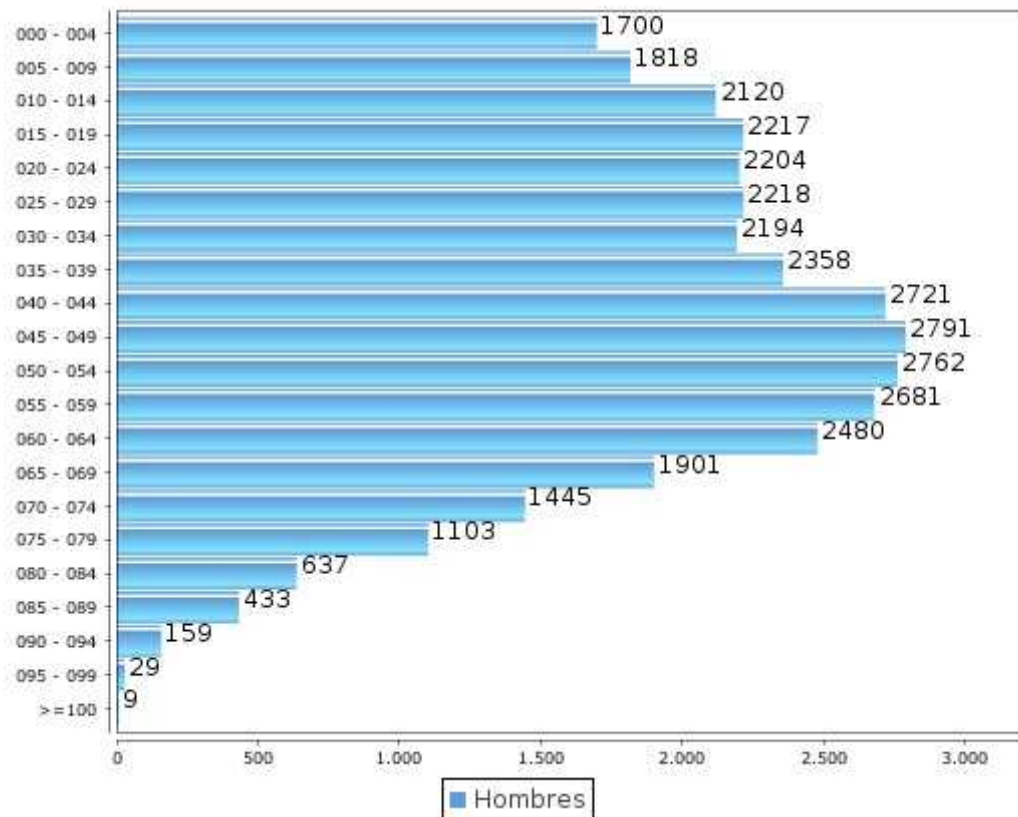
47,35

40.000

52,65

75.980

100,00



TOTAL MUNICIPIO

35.980

47,35

40.000

52,65

75.980