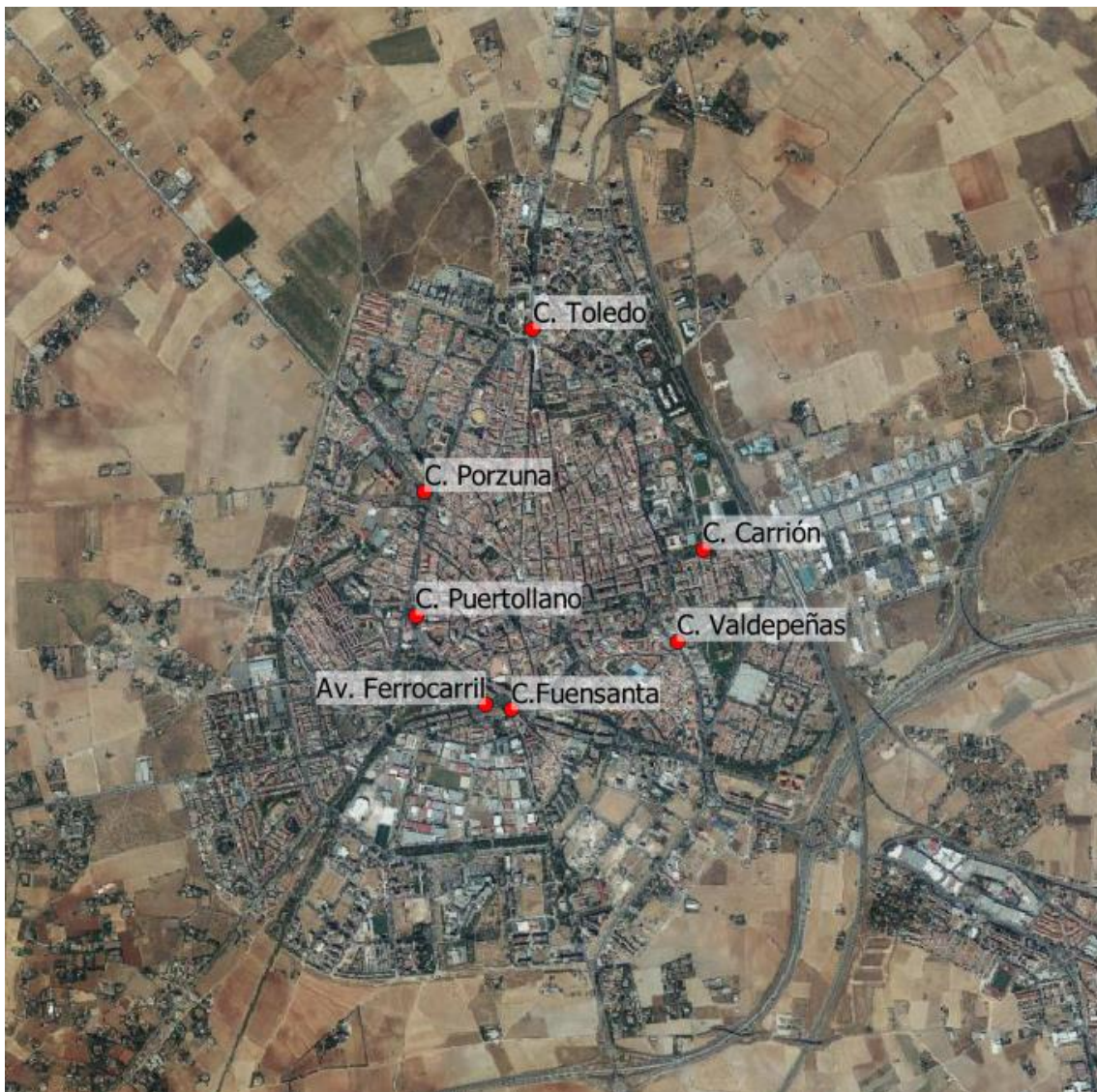


«Plan de Recuperación, Transformación y Resiliencia - Financiado por la Unión Europea – NextGenerationEU»

ANEXO II. PLANOS DE UBICACIÓN DE LOS PUNTOS INFORMACIÓN VARIABLE DE LA ZONA DE BAJAS EMISIONES DE CIUDAD REAL

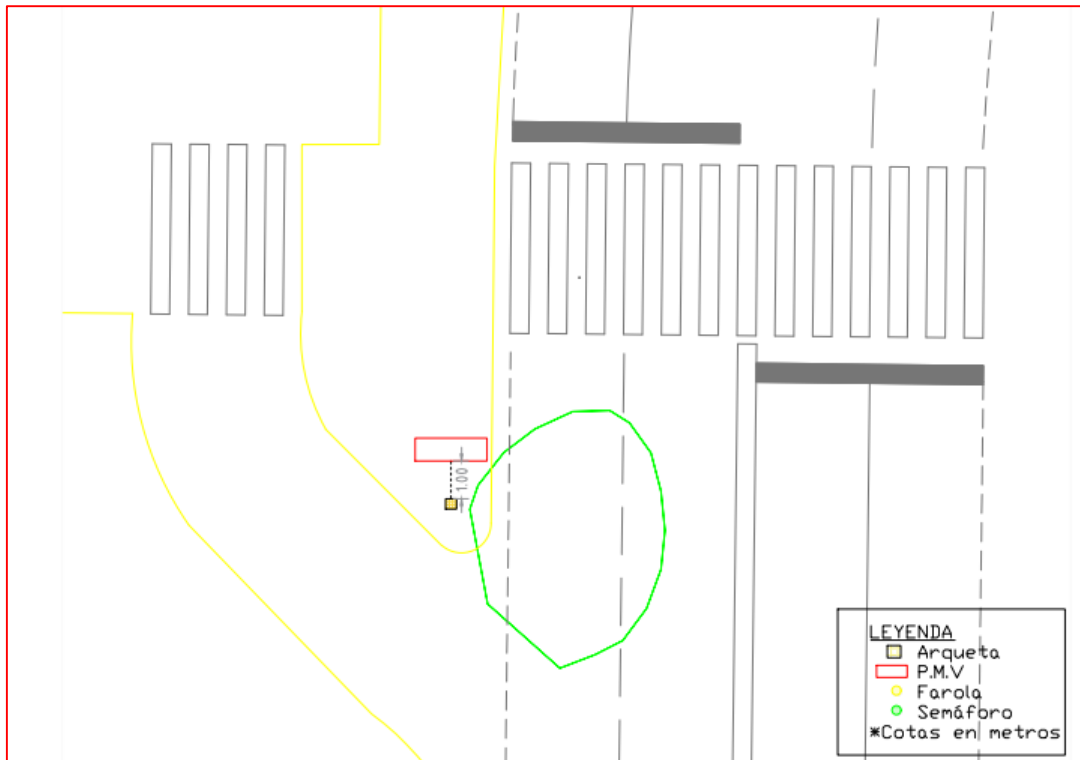
FINANCIADO POR LA UNIÓN EUROPEA – NEXTGENERATIONEU”.

Ubicación de paneles de mensajería variable.



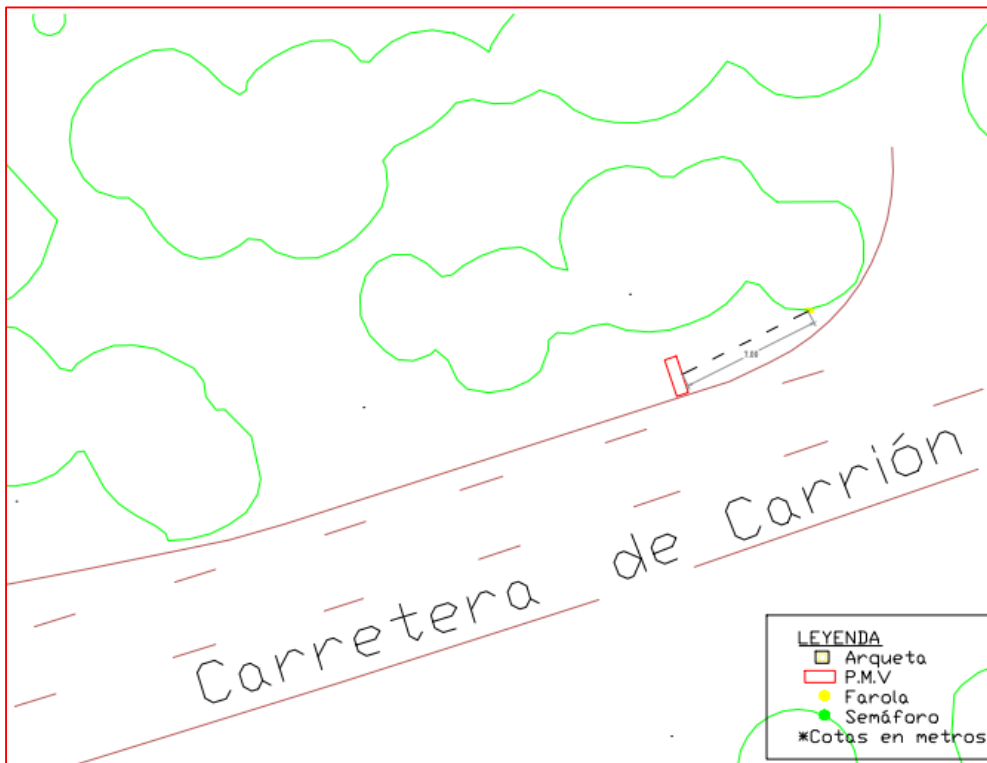
«Plan de Recuperación, Transformación y Resiliencia - Financiado por la Unión Europea – NextGenerationEU»

Ctra. Toledo



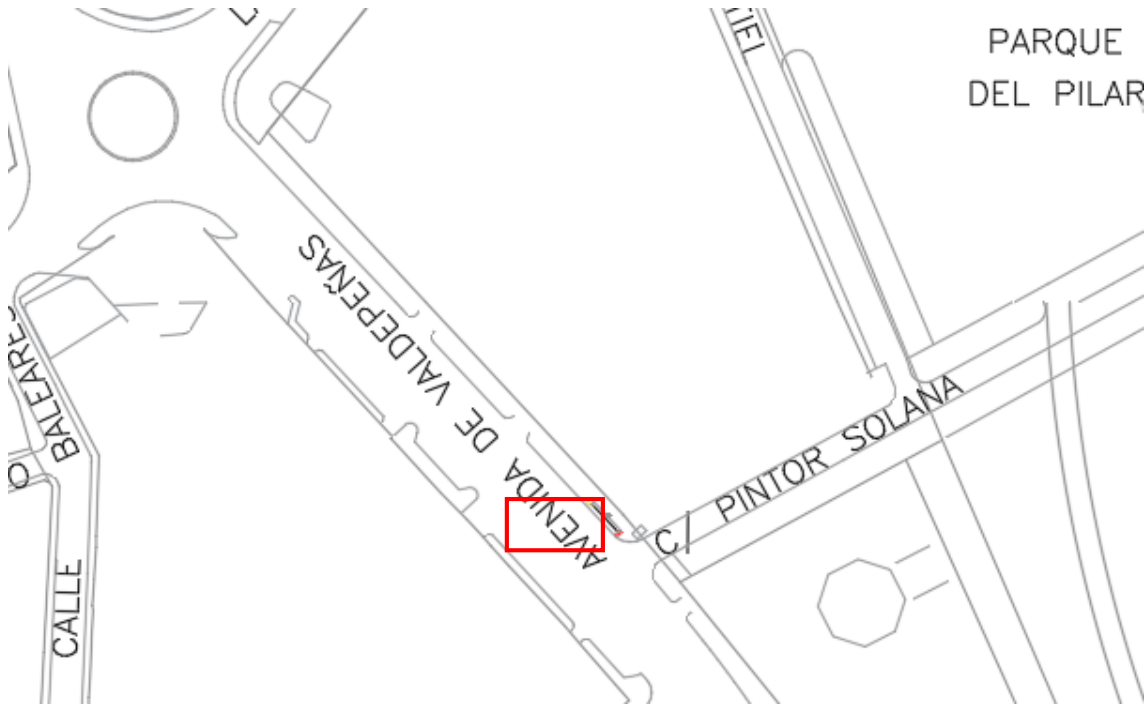
«Plan de Recuperación, Transformación y Resiliencia - Financiado por la Unión Europea – NextGenerationEU»

Ctra. Carrión

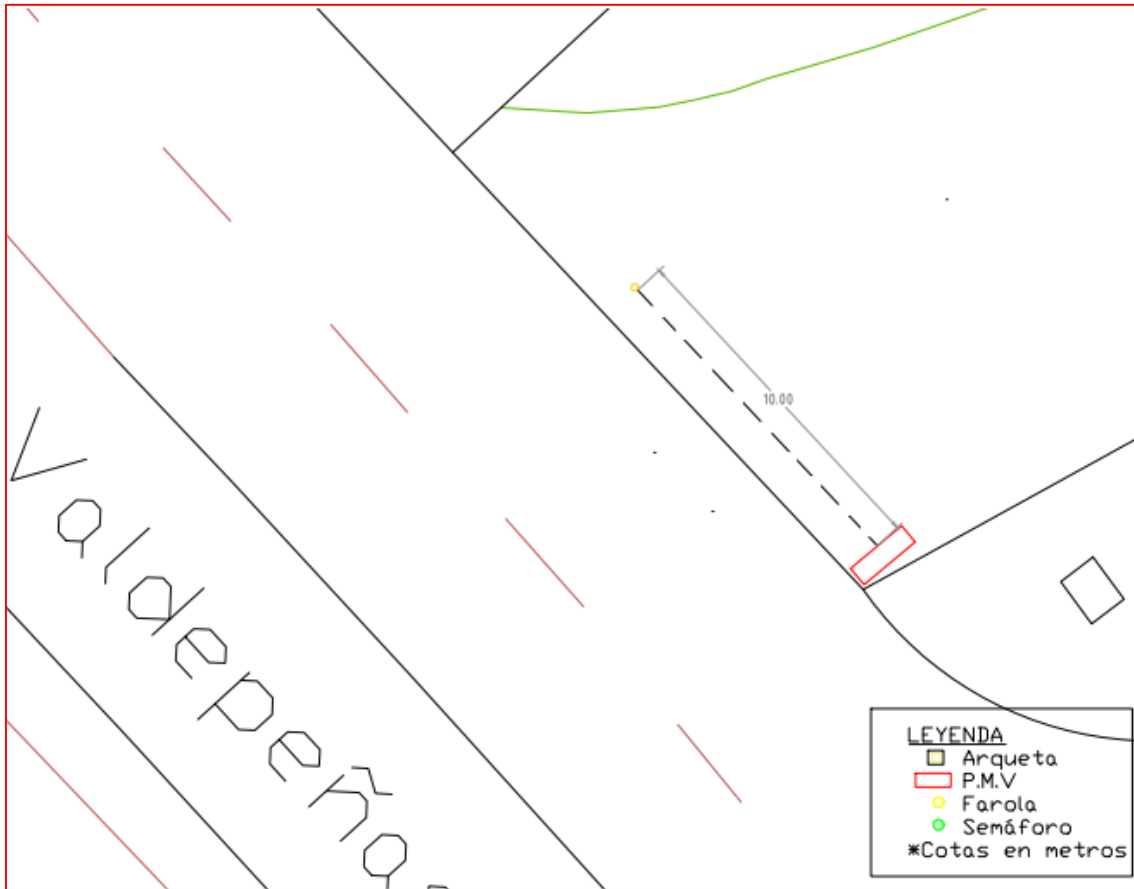


«Plan de Recuperación, Transformación y Resiliencia - Financiado por la Unión Europea – NextGenerationEU»

Ctra. Valdepeñas



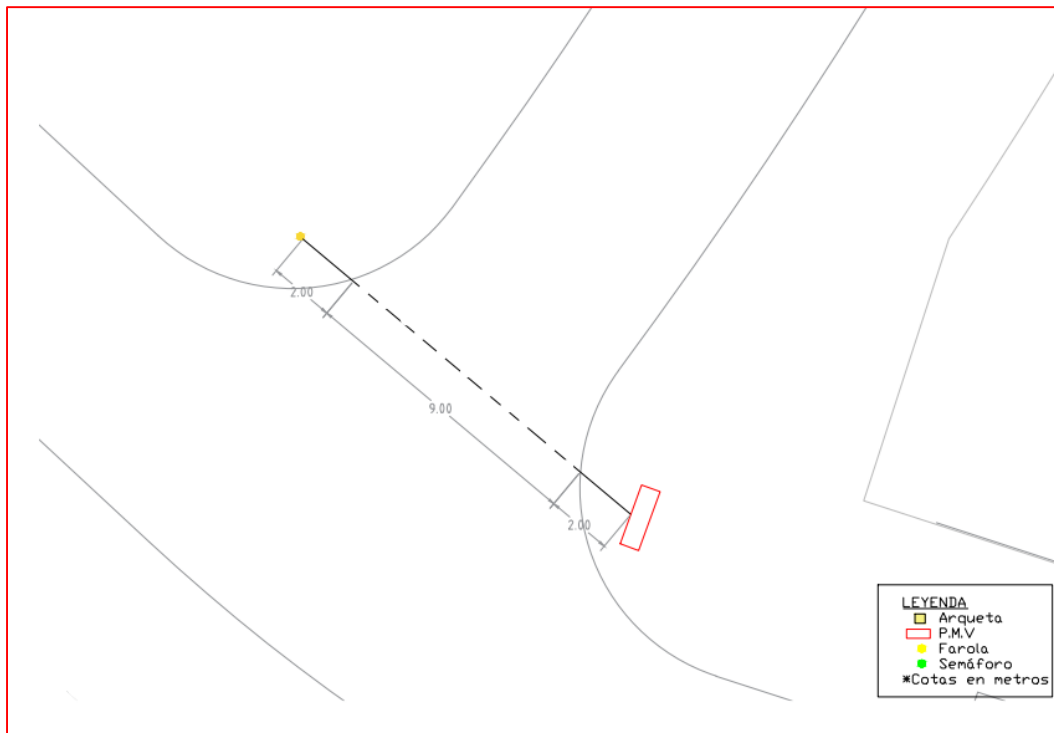
«Plan de Recuperación, Transformación y Resiliencia - Financiado por la Unión Europea – NextGenerationEU»



Ctra. Fuensanta

*NOTA: reubicar señal giro a la derecha. 4 metros de canalización por acera y 9 metros de canalización por calzada.

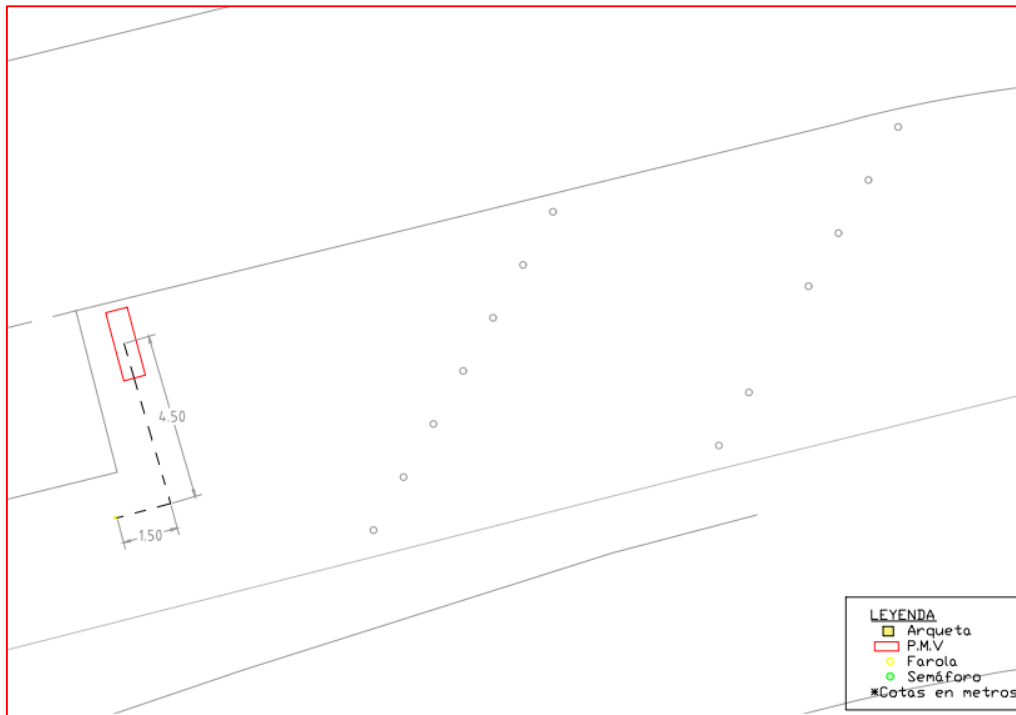
«Plan de Recuperación, Transformación y Resiliencia - Financiado por la Unión Europea – NextGenerationEU»



Avda. Ferrocarril

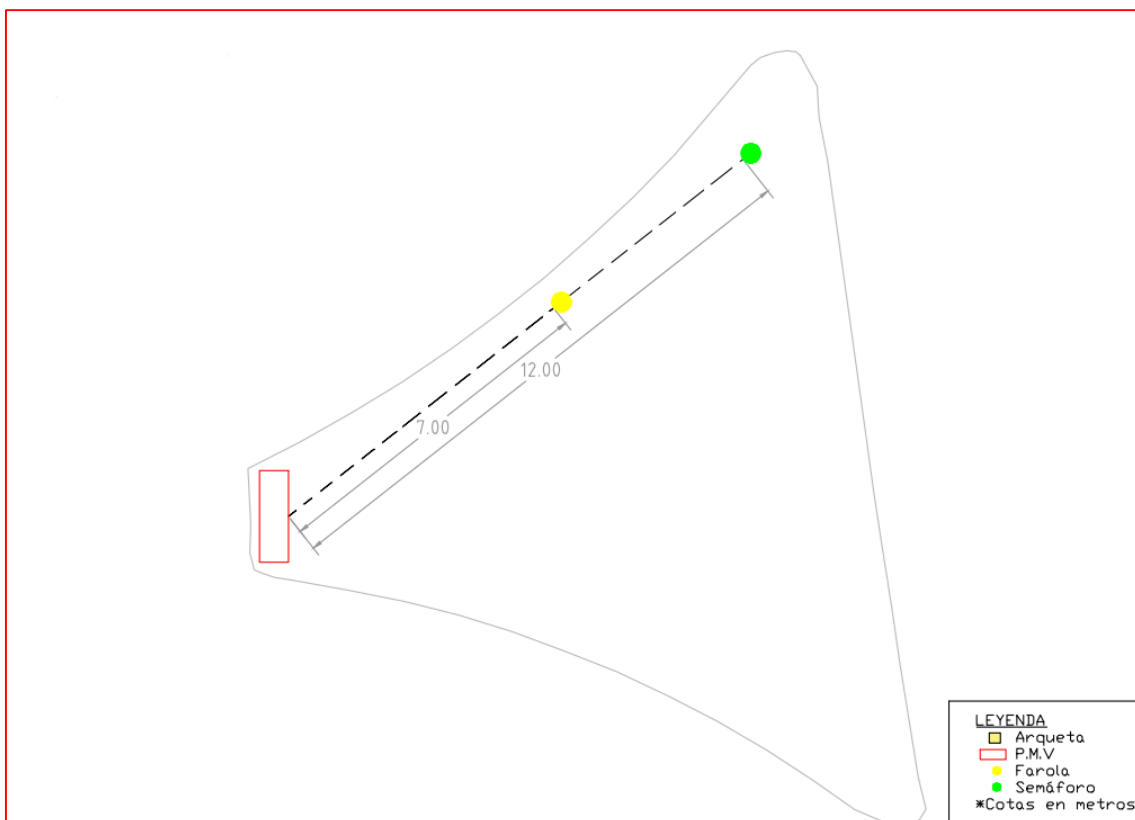
*NOTA: Quitar señal.

«Plan de Recuperación, Transformación y Resiliencia - Financiado por la Unión Europea – NextGenerationEU»



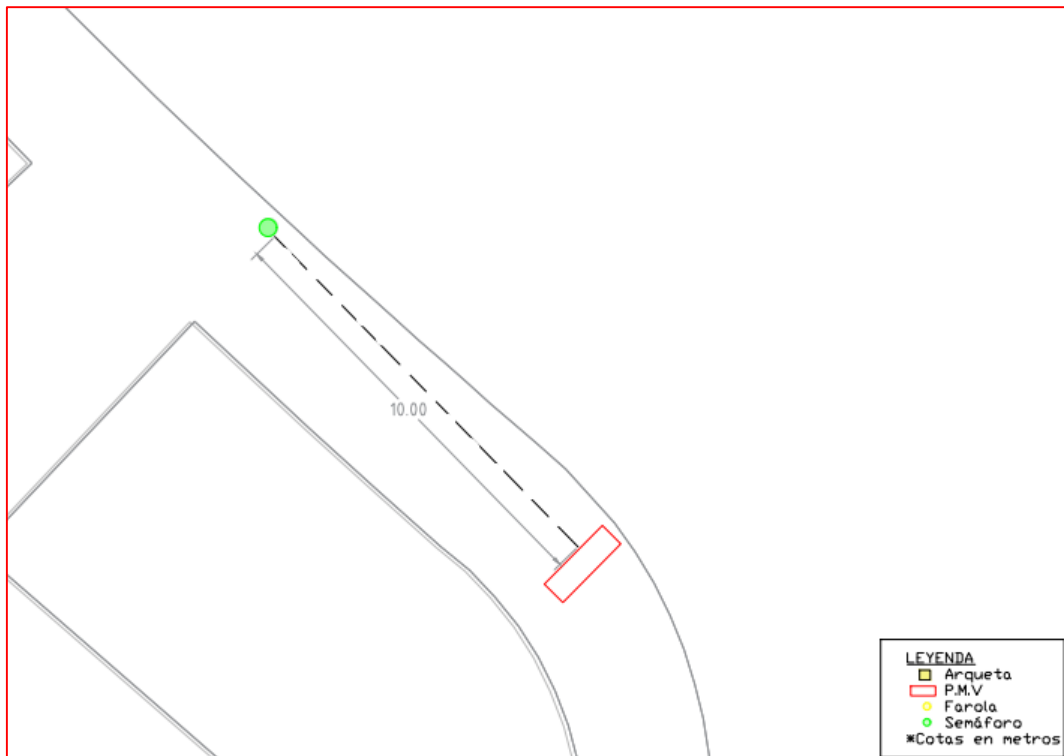
Rda. del Parque

«Plan de Recuperación, Transformación y Resiliencia - Financiado por la Unión Europea – NextGenerationEU»



Ctra. Porzuna

«Plan de Recuperación, Transformación y Resiliencia - Financiado por la Unión Europea – NextGenerationEU»



«Plan de Recuperación, Transformación y Resiliencia - Financiado por la Unión Europea – NextGenerationEU»

Ciudad Real, 1 de abril de 2022

Fdo: Santiago Sánchez Crespo

JEFE DE SERVICIO DEL ÁREA DE MOVILIDAD