



Clavieño. J.L. Samper



El Quijote de Samper

Del 5 al 31 de octubre de 2018



Museo del Quijote

(Ciudad Real)



Samper como cámara de TVE filmando escenas cervantina con sus hijos José Luis y Bernardo. Alcázar de San Juan mediados de 1960



La misma imagen tomada desde el punto de vista anterior pero a mediados de la década de 1970



José Luis Samper pintando en La Mancha a D. Quijote y Sancho sobre tinajas de barro (Alcazar de San Juan 1965)

El Quijote de Samper

El proyecto expositivo llevado a cabo bajo el lema *El Quijote de Samper* obedece a un criterio muy claro; *promocionar y fomentar la Mancha y a sus artistas en un escenario común bajo una misma temática*. José Luis Samper (Alcázar de San Juan 1933 - 2006) y Salvador Samper (Alcázar de San Juan 1976) padre e hijo, con su pintura de corte cervantino serán en esta ocasión acreditados embajadores del sentimiento manchego.

La exposición llega al emblemático Museo del Quijote en Ciudad Real tras visitar dos ciudades simbólicas, *Domus Artis* en El Toboso, patria de la simpar Dulcinea, y *La Ermitilla* en Quintanar de la Orden, lugar de Juan Haldudo y Andresillo, Antonio y Diego de Villaseñor, *Butrón y Barcino*, y tantos aquellos otros personajes idealizados en la novela caballeresca de Miguel de Cervantes. Cuenta también con la colaboración del escultor Austión Tirado (Mota del Cuervo 1978) cuyos trabajos en chapa batida idealizan al "caballero de la triste figura".

Con el patrocinio de la Diputación de Ciudad Real, Excmo. Ayuntamiento, Museo del Quijote, organizada por el Museo José Luis Samper y Grupo Quinarte, la exposición *El Quijote de Samper* nos ayuda a entender mejor nuestra tierra, a nuestra gente, a nuestros artistas, nuestro patrimonio, nuestra personalidad y nuestros valores, abriendo nuevos caminos, trazando nuevas veredas, buscando nuevos parajes, soñando nuevos sueños, inventando aventuras...

...como pintar añejas tinajas de barro moteño - otrora contenedoras de espeso caldo manchego - con *Briareos* gigantescos molinos y *Clavileños* caballitos de curada encina galopando raudos sobre la árida estepa manchega.

José Luis Samper acompañó a Antonio López Torres por estos mismos lugares, juntos pintaban del natural un paisaje costumbrista de tonalidades alegres, antiguos oficios, fríos encalados y sombras cálidas.

Tomás Verdugo.
Pintor. Grupo QUINARTE



La revelación del Quijote. Austión Tirado 2017



Atrapado. Acuarela. J.L. Samper



Cara a cara. Acuarela. J.L. Samper

José Luis Samper (Alcázar de San Juan. 1933 - 2006)

En Junio de 2007 José Luis Samper es nombrado Hijo Predilecto de la ciudad de Alcázar de San Juan (C. Real) para meses más tarde inmortalizar su nombre en lugar de calle de la ciudad que le vio nacer. De esta manera homenajea la ciudad manchega a uno de sus más ilustres artistas que durante más de medio siglo ha sabido plasmar a través de sus pinceles una tierra casi desconocida en la actualidad. Una Mancha con el colorido que solamente puede plasmar aquel que la ha vivido, amado y sufrido. Sus calles, tradiciones, campos aparentemente áridos y yermos que se revitalizan con el paso de las estaciones, molinos desvencijados que hasta no hace mucho pareciera que fueron derrotados en otra realidad por Don Quijote, tradiciones ancestrales que parece que nunca existieron pero que han llenado cientos de páginas de nuestra historia, rincones, fachadas, edificios que han sido mutilados, abandonados por el paso del tiempo o llevados a su defunción por una modernidad mal entendida.

En la actual exposición “EL QUIJOTE DE SAMPER” que tiene lugar en el incomparable marco del Museo del Quijote de Ciudad Real, tras paso previo por otras dos grandes salas de exposicio-

nes cervantinas como Domus Artis de El Toboso, patria de Dulcinea, o La Ermitilla de Quintanar de la Orden, el pintor, José Luis Samper, nos presenta una amplia colección de acuarelas que repasan las escenas más importantes y algunas no tan conocidas del inmortal libro de Cervantes El Ingenioso Hidalgo Don Quijote de La Mancha.

Samper nos muestra una obra que en las postrimerías de su muerte se torna a una visión de la obra de Cervantes en tono alegre, colorida y juvenil demostrando el autor las ganas de vivir y seguir pintando que tenía en contraste a las últimas etapas de los artistas que se suelen tornar más sombrías y oscuras.

“Con alborozo, en estos tiempos ciertamente contaminados de esplendorosos y falsas formas triunfalistas, saludemos la presencia de este pintor entero, vocacional y puro, que no pinta una Mancha inventada, porque la conoce y siente mejor que nadie”.

TICO MEDINA
Escritor y periodista.



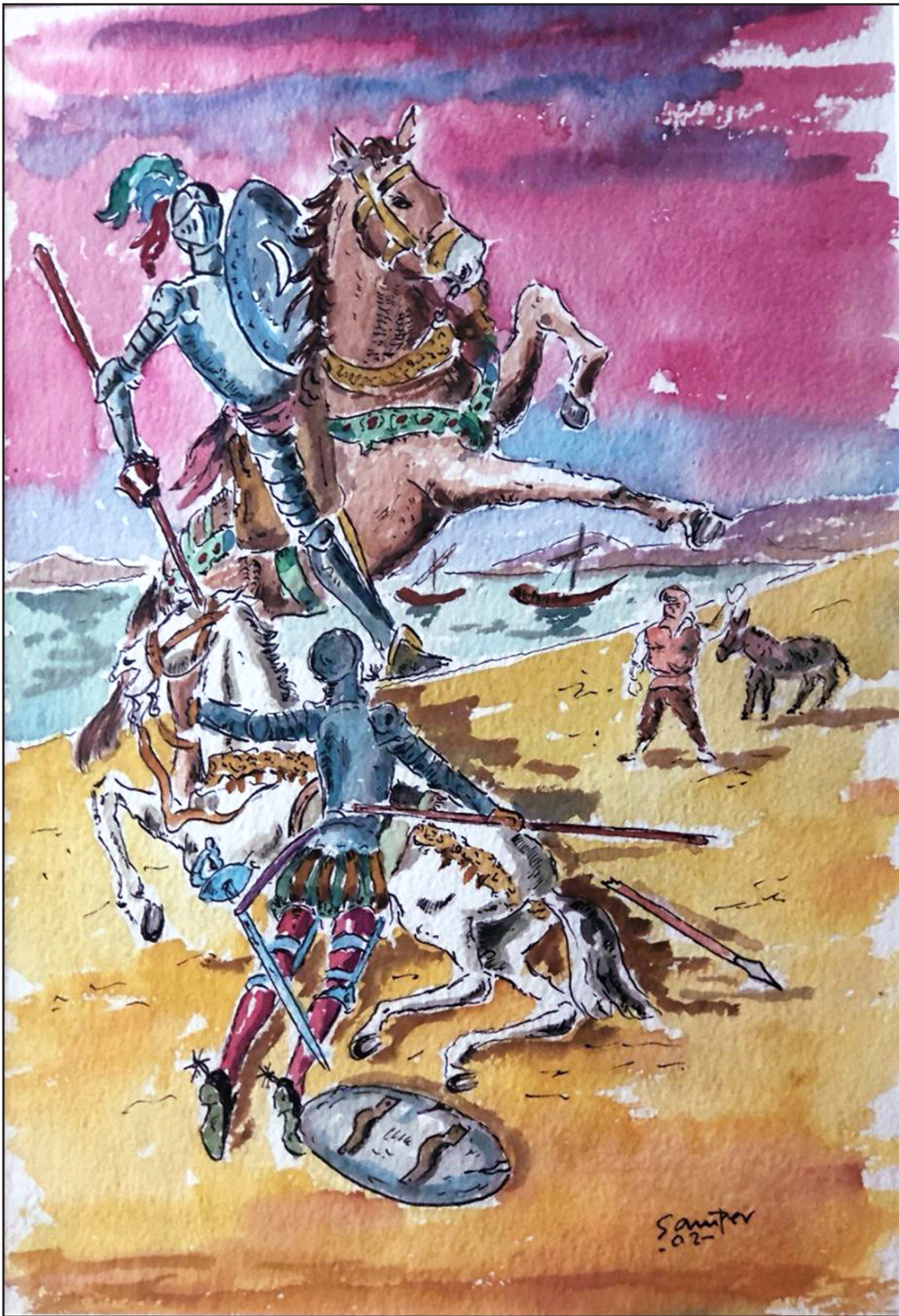
A mi amada Dulcinea. Acuarela. J.L. Samper



Sancho Panza. Acuarela. J.L. Samper



Atacando el rebaño. Acuarela. J.L. Samper

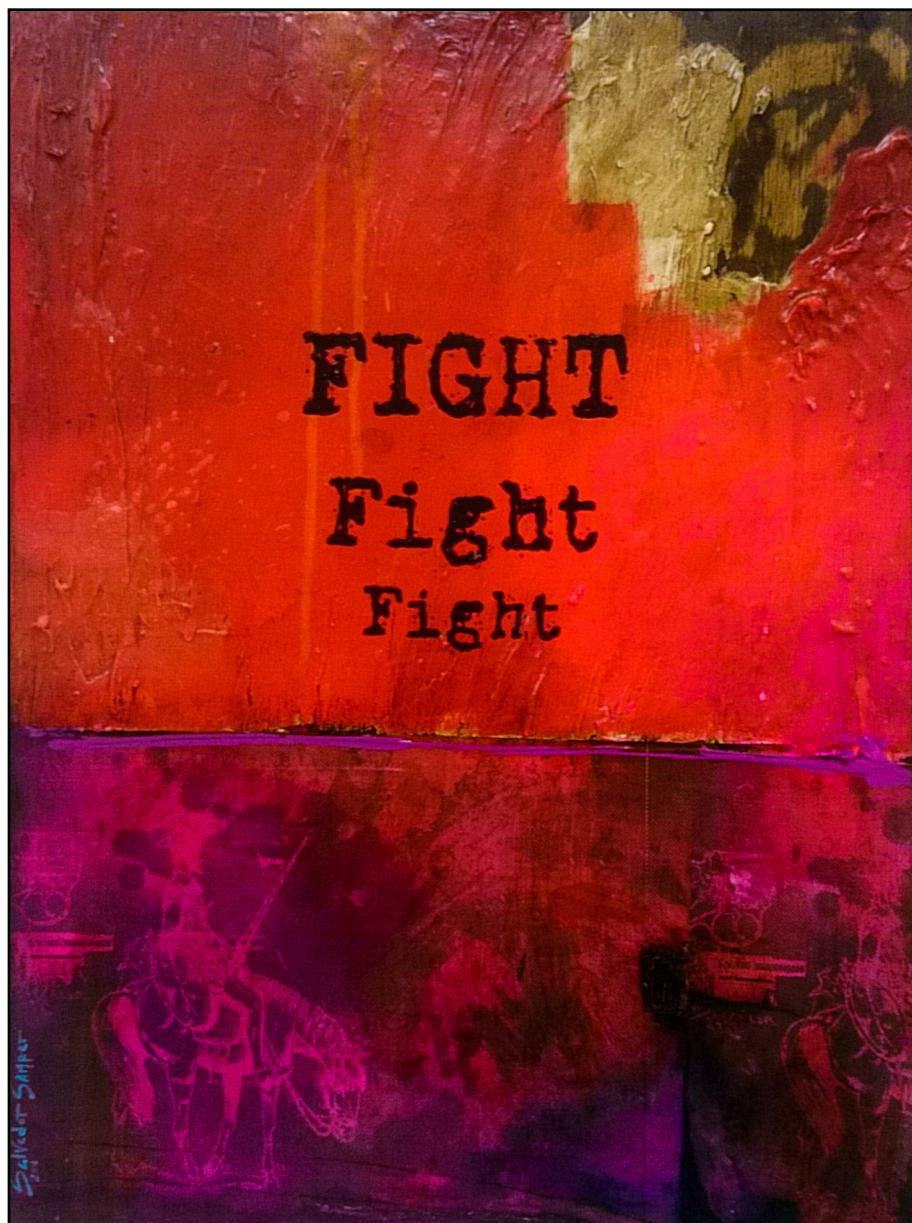


Lucha entre caballeros. Acuarela. J.L. Samper

Salvador Samper Cortés



Don Quijote y la luna (200 x 125). Salvador Samper



Lucha (38 x 50). Salvador Samper

Salvador Samper Cortés (Alcázar de San Juan, 1976)

Diplomado en Magisterio y Licenciado en Documentación. Artista Plástico, profesor docente en Educación Plástica y visual, director del Museo José Luis Samper y Presidente de la Asociación Cultural Museo José Luis Samper. De familia de pintores, ha querido seguir la influencia de su padre, aunque con una tendencia más actual, pudiendo definirlo dentro del campo conceptual con varias derivaciones que pueden ir unas veces en la nueva figuración, otras en el pop-art, incluso hasta el cómic, pero su fin primordial es la crítica, siempre con un fin estético, adaptando el estilo o la forma al fin deseado, que hace visible a través de la representación plástica. Con distinto soporte, plasma imágenes de signos, símbolos, alegorías, elementos geométricos, etc., que son llevados a la práctica por diversos materiales: óleos, acrílicos, tintas, esmaltes sintéticos, barnices, tierras minerales, etc., representados de diversas formas, bien directamente, algunos mediante veladuras, chorreos, difuminados, o patinados, combinando correctamente

color y textura. El color lo combina perfectamente, para que además de la información que pueda llevar la obra, bien en un plano crítico, pictórico o estético, pueda ser a la vez grato a las vista. Todo ello de una forma interior amparado en la nostalgia o la melancolía, introduciéndonos con ello en una visión singular captada por su retina, que nos muestra lo que está pasando en el mundo hay fuera o a él mismo.

Enrique Pedrero Muñoz

Doctor en Bellas Artes. Miembro de la Asociación Madrileña y Española de Críticos de Arte, AMCA y AECA. Delegado en Castilla-la Mancha de la Asociación Española de Pintores y Escultores, AEPE.



“Amigo Sancho” J.L. Samper

Diseño: SDURO2018

Inauguración: 20:00 h. Viernes, 5 de octubre 2018

Horario

De lunes a sábado

10:00 h. a 13:45 h. y de 17:00 h. a 19:45 h.

domingo

10:00 h. a 13:45:00 h.

Museo del Quijote

Ronda de Alarcos nº. 1

(13002 Ciudad Real)



**Ayuntamiento
de
Ciudad Real**

